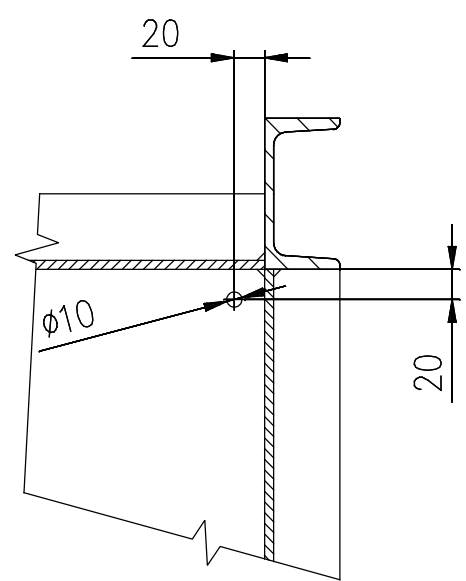
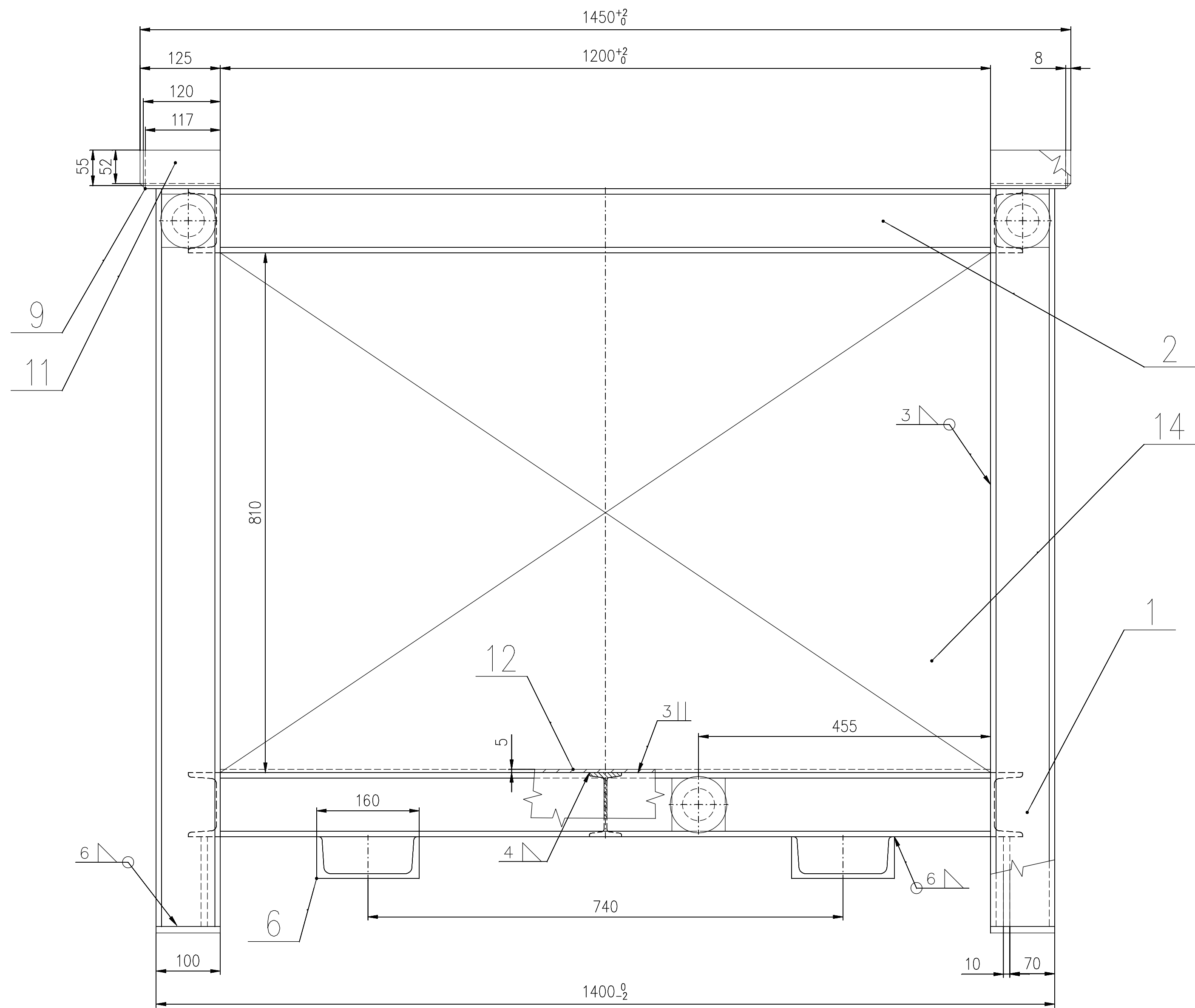
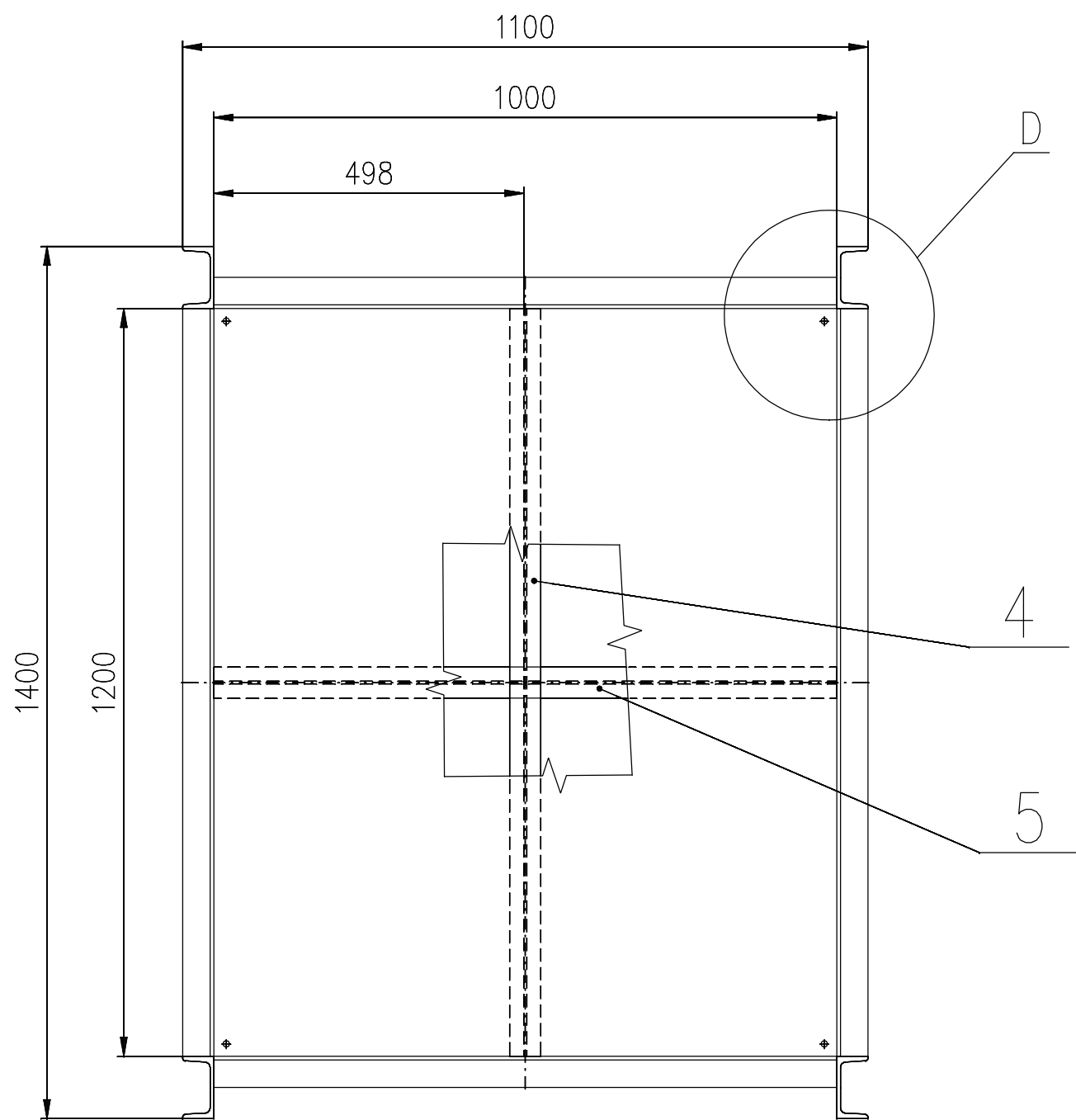


Detail "D"



A-A  
M 1:10



Nátěr : S 2000/0840  
S 2029/6200  
S 2029/1999

Rám bedny svařit důkladně !  
Pos.č.6 U160-50 – určeno pro otáčení desty !

Nosnost 2000 kg  
Svary OK 12.63

1	Štítek								50-1-1182	16
6	Závěsný čep							45	50-1-1183	15
2	P4-810x1200	ČSN425310	11 373.1	11 373.1				61		14
2	P4-810x1000	ČSN425310	11 373.1	11 373.1				50,8		13
1	P5-1000x1200	ČSN425310	11 373.1	11 373.1				47,1		12
4	P4-55x120	ČSN425310	11 373.1	11 373.1				0,8		11
2	P8-52x1127	ČSN425310	11 373.1	11 373.1				7,4		10
2	P8-117x1127	ČSN425310	11 373.1	11 373.1				16,6		9
4	P10-100x160	ČSN425310	11 373.1	11 373.1				5		8
4	≠ 100x10-160	ČSN425522	11 373.0	11 373.0				5		7
6	U100-50	ČSN425570	11 373.0	11 373.0				3,2		6
2	I 100-498	ČSN425550	11 373.0	11 373.0				8,3		5
1	I 100-1200	ČSN425550	11 373.0	11 373.0				10		4
4	U100-1000	ČSN425570	11 373.0	11 373.0				42,4		3
4	U100-1200	ČSN425570	11 373.0	11 373.0				51		2
4	U100-1150	ČSN425570	11 373.0	11 373.0				48,8		1
1								403,-		
POČET KUSŮ	NAZEV - ROZMĚR	POLOTOVAR	MAT.KONEČNÝ	MAT.VÝCHOZÍ	TRŽBA ODČ.	Č.VÁHA	HR.VÁHA	ČÍSLO - VÝKRESU	POZICE	
POZN.				CELKOVÁ ČISTÁ VÁHA						
MĚŘITKO	KRESLIL	Havlík	Č.SN.							
1:5	PŘEZKOŠEL									
	NORM.REF.									
	VÝR.ROZJEDNAL	SCHVÁLIL	Č.TŘ.							
		DNE	9/2010	SKUPINA						
TYP		NAZEV								